

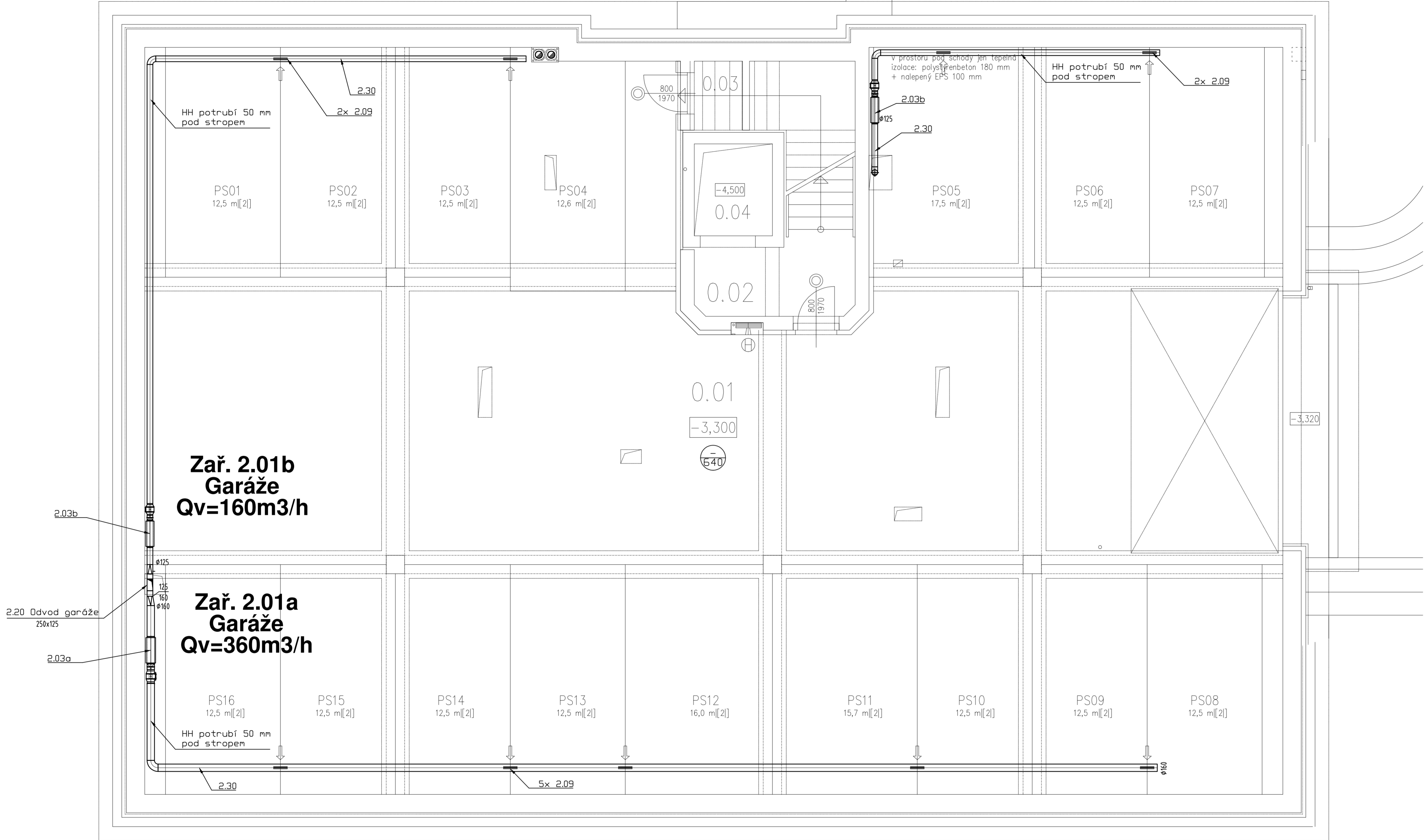
Zař. 2.01c  
Garáže  
Qv=120m3/h

TABULKA MÍSTNOSTÍ

Číslo	Účel místnosti	Plocha [m <sup>2</sup> ]	Podlaha	Světlová výška/ podhled a ozn.[m]	Obklad/ materiál [m <sup>2</sup> ]
0.01	GARÁŽE	374,0	P01	PUR STĚRKA	2,65/2,55 PD4
0.02	SCHODIŠŤOVÝ PROSTOR	5,9	P02	KER.DL.PROTISKLUZ.	2,75
0.03	TECHNICKÁ MÍSTNOST	1,7	P01	PUR STĚRKA	2,2/2,1 PD4
0.04	OSOBNÍ VÝTAH INVALIDNÍ	3,4	P15		STĚRKA BET.
PLOCHA MÍSTNOSTÍ CELKEM		385,0			

PODLAHOVÉ PLOCHY GARÁŽOVÝCH STÁNÍ PRO BYTY A SPOLEČNÝCH PROSTOR

SPOLEČNÉ PROSTORY VČETNĚ GARÁŽOVÉHO STÁNÍ P05: 205 m2  
GARÁŽOVÁ STÁNÍ PRO BYTY (MIMO GARÁŽOVÉHO STÁNÍ P05): 180 m2



I


—  
—  
K  
—  
P  
—  
Z  
—  
A  
—  
R  
—  
S  
—  
(  
P  
—  
K  
—  
V  
—  
S  
D  
—  
A

POZNÁMKY:  
Přesné rozmístění distribučních elementů, potrubních rozvodů, jednotek nutno řešit dle koordinačních výkresů s ostatními profesemi.

PŘEPUKY (sociální zařízení apod.):

Množství vzduchu [m <sup>3</sup> /h]	Čistá plocha [m <sup>2</sup> ]
< 100	0,010
101-200	0,025
201-300	0,040
301-500	0,070
500-800	0,100

±0,000=270,300

Akce		<b>NÁJEMNÍ BYTY BERANKA HORNÍ POČERNICE</b>	
Investor <b>Městská část Praha 20 Jivanská 647, 193 21 Praha 9</b>			
Projektant <b>B K N , spol. s r. o., Vladislavova 29/I, 566 01 Vysoké Mýto, <a href="http://www.bkn.cz">www.bkn.cz</a></b>			
Vypracoval <b>Ing. Miloš Vaněk</b>		Zodpovědný projektant <b>Ing. Jiří Fíber</b>	
Hlavní projektant <b>Ing. Vladimír Teplý</b>			
			
Stupeň <b>Dokumentace pro provádění stavby</b>			
Objekt <b>SO 01 – bytový dům</b>			
Obsah <b>VZDUCHOTECHNIKA PŮDORYS 1.PP</b>			
Datum <b>07/2025</b>		Zak. číslo <b>5390/17</b>	Měřítko <b>1:50</b>
		Č. výkresu <b>D.1.1.4.3.10</b>	